

## Couleurs



Terre cuite



Gris



Rouge Sienne



Ivoire



Gris vert



Ardoise

## Pièces spéciales et accessoires

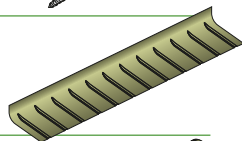
Ecolfix



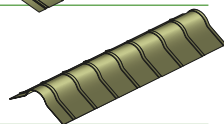
Vis auto-perceuse universelle 6,5x60 mm



Solin polyvalent (pour murs)



Faîtage polyvalent



Fronton pour faîtage

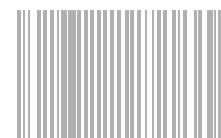


**RENOLIT Ondex SaS**  
Avenue de Tavaux  
21800 Chevigny-Saint-Sauveur  
FRANCE  
Tel +33 (0)3 8046 8006  
Fax +33 (0)3 8046 8002  
commercial.ondex@renolit.com

**RENOLIT Tecno Imac srl**  
Via della Stazione Aurelia 185  
00165 Roma  
ITALIA  
Tel +39 06 66.41.71.41  
Fax +39 06 66.41.81.43

info@tecnoimac.com  
www.tecnoimac.com

 IMPRIMÉ SUR PAPIER RECYCLÉ



0100011031  
RMARK / FLYER / EC / FR  
IT 19 XXX  
05/2021 • DRAFT



Rely on it.

REV 01 | AGS TO 20210517  andrea.volpelli

## RENOLIT ECOLINA

Plaque de couverture en Ecotres®



Rely on it.

## Montage

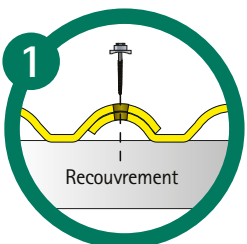
Le montage des plaques doit être effectué sur les chevrons placés à une distance proportionnelle aux charges agissantes et à la pente du toit. Lacer la première plaque avec le côté marqué tourné vers l'extérieur de la 3 toiture. Après l'avoir alignée, la fixer sur la première onde en la faisant correspondre à la structure de support.

**!** Attention : le trou sur la plaque doit être de 10 mm, pour une vis d'un diamètre de 6,5 mm, pour permettre la dilatation thermique normale.

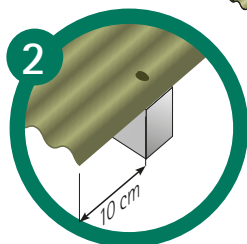
Effectuer ensuite la deuxième fixation en la faisant correspondre au chevron plus en amont. Faire chevaucher la seconde plaque latéralement sur la première et la fixer en bas, au niveau du recouvrement. Pour que les fixations soient alignées, nous vous recommandons d'utiliser un fil de marquage que vous fixerez à l'extrémité du chevron et que vous suivrez. Procéder de la même manière avec les plaques suivantes, jusqu'à la dernière. Si nécessaire, la dernière plaque devra être adaptée à la largeur en la découpant avec un disque abrasif.

**!** Attention : Le recouvrement doit TOUJOURS être effectué au niveau du support

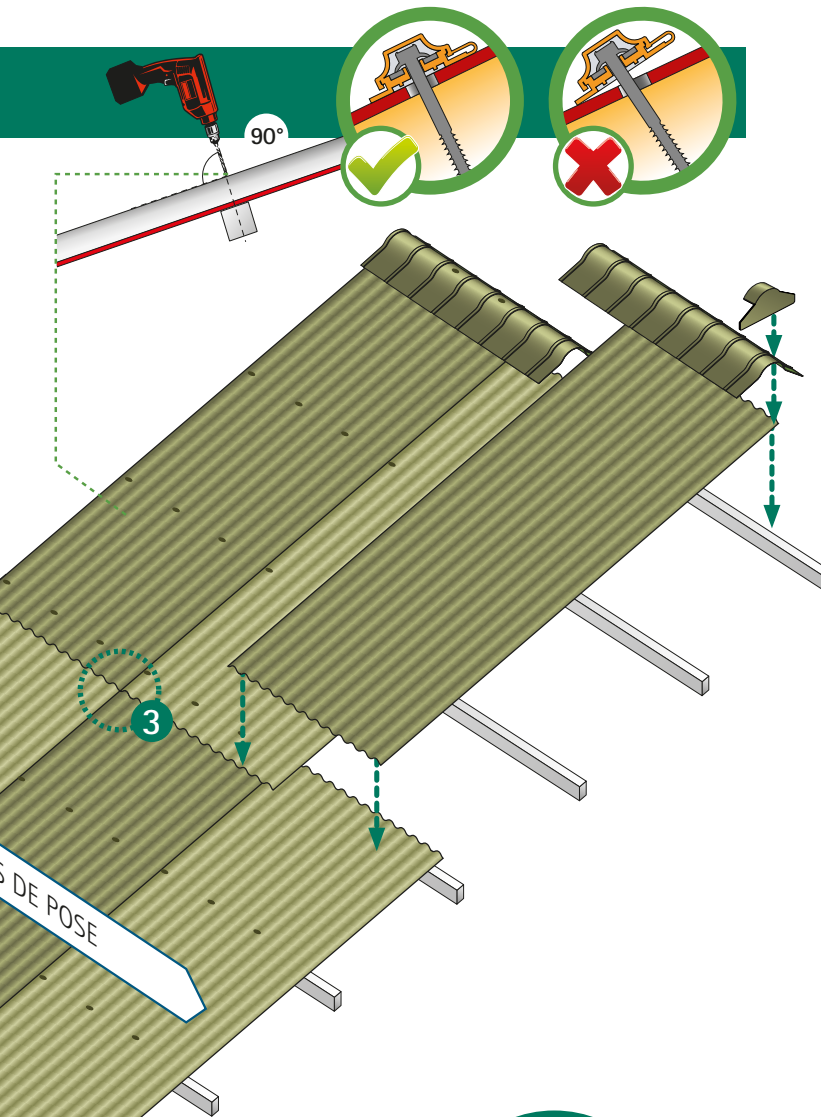
À ce stade, il faut compléter les fixations selon le schéma illustré sur le dessin (au moins quatre éléments de fixation sur chaque plaque pour chaque chevron, sur toutes les ondes au niveau de la ligne d'égout).



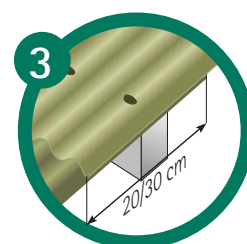
**Recouvrement longitudinal**  
Prévoir la fixation au niveau du recouvrement.



**Débord de la plaque**  
Au niveau de l'avant-toit, le débord de la plaque par rapport au premier chevron ne doit pas dépasser 10 cm.

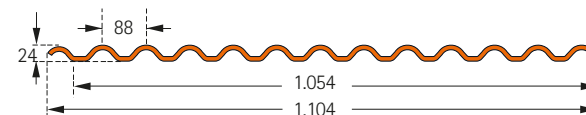


**!** ATTENTION :  
Il est très important de fournir une ventilation adéquate sous les plaques.



**Recouvrement transversal**  
Le recouvrement doit TOUJOURS être effectué au niveau du support, en superposant les deux plaques entre 20 et 30 cm, en fonction de la pente.

## Données techniques



Longueur standard	m	2,00 / 3,00 / 4,00
Largeur	mm	1104
Largeur utile	mm	1054
Épaisseur moyenne	mm	1,80
Poids moyen	kg/m <sup>2</sup>	3,60
Rayon de cintrage min.	mm	4000

les valeurs indiquées dans le tableau ont une tolérance de :

> longueur : -0 / +20 mm

> poids : +/- 5%

## Distances entre les supports

(Répartition de la charge avec plusieurs supports) :

Compte-rendu d'essai ISTEDIL		0941/2012
Distances entre supports	mm	700
Charge de sécurité	kg/m²	236
Charge de rupture	kg/m²	473

## Cintrabilité de la plaque

La plaque Ecolina est cintrable à froid, avec un rayon minimum de 4 m.

**!** Attention !! Étant donné la faible pente correspondant au possible recouvrement transversal, il convient que celui-ci se produise sur au moins 30 cm à partir du milieu de la fixation principale (recouvrement total de 35 cm).

Si le rayon de cintrage  $r$  est inconnu, il peut être calculé à partir des mesures de la corde  $C$  et du segment  $s$ , en utilisant la formule ci-dessus.

